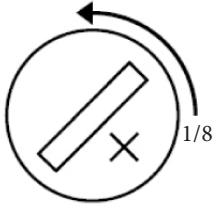


## تغيير البطارية

## STANDARD



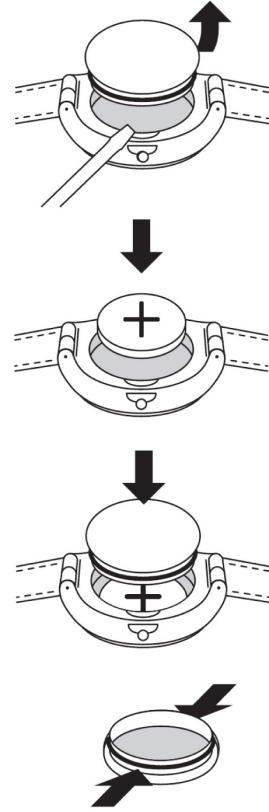
جميع الموديلات باستثناء Fun, Touch, Skin

## SKIN



افتح بحذر غطاء البطارية بواسطة مفك براغ رفيع. اضغط على البطارية والغطاء من الأسفل لإرجاعهما بشكل ثابت إلى إطار الساعة.

## TOUCH / FUN SCUBA



1. افتح بحذر الغطاء البلاستيكي بواسطة مفك براغ رفيع.
2. استبدل البطارية، مع جعل ناحية القطب الإيجابي (+) إلى الأعلى.
3. اضغط على الغطاء البلاستيكي لإعادته بثبات إلى وضعيته (نقرة صغيرة).

ملاحظة: تحقق بعناية من وجود الحشية المطاطية في وضعيتها الصحيحة وغير متضرر.

البطاريات لائحة

المجموعة	اسم ريناتا	Ø t x Ht (mm)	فلطية البطارية (V)
Autoquartz	MT 920	9.50 x 2.10	Accu
Beat Alu	CR1632	16.0 x 3.20	3.00
Beat Alu Medium	CR1632	16.0 x 3.20	3.00
Beat Alumini	350	11.60 x 3.60	1.55
Beat Plastic + Beat Plastic Access	CR1632	16.0 x 3.20	3.00
Flik Flak	377	6.80 x 2.60	1.55
Flik Flak Scuba	377	6.80 x 2.60	1.55
Fun Scuba/Boarder	CR2025	20.0 x 2.50	3.00
Gent	390	11.60 x 3.10	1.55
Gent Access / Gent Snowpass	390	11.60 x 3.10	1.55
Gent Loomi/ Gent Loomi Touch	389	11.60 x 3.10	1.55
Gent X-Large	390	11.60 x 3.10	1.55
Irony Big Inox Alu 1	394	9.50 x 3.60	1.55
	397	7.90 x 2.60	1.55
	377	6.80 x 2.60	1.55
Irony Big Loomi (Alu)	380	9.50 x 3.60	1.55
Irony Lady Lady Inox/Alu	377	6.80 x 2.60	1.55
Irony Medium Inox/Alu 2	329	7.90 x 3.10	1.55
	397	7.90 x 2.60	1.55
	377	6.80 x 2.60	1.55
Irony Nabab 3	397	7.90 x 2.60	1.55
	377	6.80 x 2.60	1.55
Irony New Big	377	6.80 x 2.60	1.55
Irony Big Classic	377	9.50 x 3.60	1.55
Irony X-Lite Big	377	11.40 x 0.90	1.55
Irony Petite Seconde	394	9.50 x 3.60	1.55
Irony Scuba 200 Inox/Alu	397	7.90 x 2.60	1.55
Irony Scuba Inox/Alu	394	9.50 x 3.60	1.55
Irony Scub Loomi Alu	380	9.50 x 3.60	1.55
Irony Sqare Lady	377	6.80 x 2.60	1.55
Jelly in Jelly + J in J Access + Puzzle Motion	377	6.80 x 2.60	1.55
Lady	329	7.90 x 3.10	1.55
Musical	390	11.60 x 3.10	1.55
New Gent	390	11.60 x 3.10	1.55
Pop Access	329	7.90 x 3.10	1.55

البطاريات لائحة

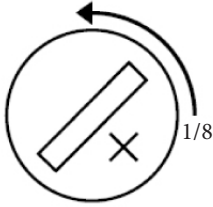
المجموعة	اسم ريناتا	Ø t x Ht (mm)	فلطية البطارية (V)
Pop/Pop Midi	329	7.90 x 3.10	1.55
Pop-Up	390	11.60 x 3.10	1.55
Scuba + Scuba Access + Scuba Snowpass	390	11.60 x 3.10	1.55
Scuba Loomi	389	11.60 x 3.10	1.55
Skin	317	5.80 x 1.60	1.55
Skin Beat	373	9.50 x 1.60	1.55
Solar	GC 1120	11.0 x 2.0	Gold Cap
Square 3/5 cm²	377	6.80 x 2.60	1.55
Stop	390	11.60 x 3.10	1.55
Swatch Touch	CR1632	16.0 x 3.20	3.00
Touch Alarm/ Game/Bi-Timer	CR2025	20.0 x 2.50	3.00
Turnover	377	6.80 x 2.60	1.55



عند استبدال البطارية، يجب توخي الحذر لعدم إلحاق الضرر بطرف القطب الإيجابي (+) الذي يكون على جانب البطارية، في حين أن طرف القطب السلب (-) على أسفل البطارية.

## كرونو تغيير البطارية

## جميع الموديلات



عند استبدال البطارية، يجب توخي الحذر لعدم إلحاق الضرر بطرف القطب الإيجابي (+) الذي يكون على جانب البطارية، في حين أن طرف القطب السلبي (-) على أسفل البطارية.

## البطاريات لأحة

المجموعة	اسم ريناتا	Ø t x Ht (mm)	فلطية البطارية (V)
Aquachrono	394	9.50 x 3.60	1.55
Chrono	394	9.50 x 3.60	1.55
Chrono Alarme	394	9.50 x 3.60	1.55
Chrono Plastic	394	9.50 x 3.60	1.55
Irony Chrono Inox/Alu	394	9.50 x 3.60	1.55
Irony New Chrono	394	9.50 x 3.60	1.55
X-Lite Chrono	394	13.20 x 1.45	1.55
Irony Diaphane Chrono/Chrono Navigator	394	9.50 x 3.60	1.55
Irony Medium Chrono Inox/Alu	394	9.50 x 3.60	1.55
Irony Retrograde	394	9.50 x 3.60	1.55
Irony Scuba 200 Chrono	394	9.50 x 3.60	1.55
Irony Scuba 200 Chrono Loomi Alu	380	9.50 x 3.60	1.55
Irony THE Chrono	394	9.50 x 3.60	1.55
Skin Chrono	377	6.80 x 2.60	1.55
Square Chrono	394	9.50 x 3.60	1.55



عند استبدال البطارية، يجب توخي الحذر لعدم إلحاق الضرر بطرف القطب الإيجابي (+) الذي يكون على جانب البطارية، في حين أن طرف القطب السلبي (-) على أسفل البطارية.